



# DF55 系列离心通风机

## DF55 Series Centrifugal Fan

### > № 8C 性能参数表

转速 (r/min)	序号 No.	流量 (m³/h)	全压 (Pa)	静压 (Pa)	内效率 (%)	轴功率 (kW)	电机功率
1780	1	16865	3895	3671	82.1	23.39	37kW-4
	2	19037	3809	3524	84.8	25.02	
	3	21210	3690	3336	86.7	26.41	
	4	23382	3509	3079	87.1	27.55	
	5	25554	3260	2746	85.7	28.43	
	6	27726	2985	2380	82	29.52	
	7	29899	2677	1974	76.5	30.59	
	8	32071	2322	1513	70	31.11	
1670	1	15823	3429	3232	82.1	19.31	30kW-4
	2	17861	3353	3102	84.8	20.66	
	3	19899	3248	2937	86.7	21.81	
	4	21937	3089	2710	87.1	22.75	
	5	23975	2869	2417	85.7	23.48	
	6	26013	2627	2095	82	24.37	
	7	28051	2356	1737	76.5	25.27	
	8	30089	2044	1332	70	25.69	
1490	1	14117	2729	2573	82.1	13.72	22kW-4
	2	15936	2669	2469	84.8	14.67	
	3	17754	2586	2338	86.7	15.49	
	4	19572	2459	2157	87.1	16.16	
	5	21391	2284	1924	85.7	16.67	
	6	23209	2091	1667	82	17.31	
	7	25027	1876	1383	76.5	17.94	
	8	26846	1627	1060	70	18.25	
1220	1	11559	1830	1725	82.1	7.53	11kW-4
	2	13048	1789	1655	84.8	8.05	
	3	14537	1734	1567	86.7	8.50	
	4	16026	1648	1446	87.1	8.87	
	5	17515	1531	1290	85.7	9.15	
	6	19003	1402	1118	82	9.50	
	7	20492	1258	927	76.5	9.85	
	8	21981	1091	711	70	10.02	
1025	1	9712	1292	1217	82.1	4.47	7.5kW-4
	2	10963	1263	1169	84.8	4.78	
	3	12213	1224	1106	86.7	5.04	
	4	13464	1164	1021	87.1	5.26	
	5	14715	1081	910	85.7	5.43	
	6	15966	990	789	82	5.64	
	7	17217	888	654	76.5	5.84	
	8	18468	770	502	70	5.94	
960	1	9096	1133	1068	82.1	3.67	5.5kW-4
	2	10267	1108	1025	84.8	3.92	
	3	11439	1073	970	86.7	4.14	
	4	12610	1021	896	87.1	4.32	
	5	13782	948	799	85.7	4.46	
	6	14954	868	692	82	4.63	
	7	16125	779	574	76.5	4.80	
	8	17297	675	440	70	4.88	

> № 9C 性能参数表

转速 (r/min)	序号 No.	流量 (m³/h)	全压 (Pa)	静压 (Pa)	内效率 (%)	轴功率 (kW)	电机功率
1680	1	22664	4392	4139	82.1	35.43	55kW-4
	2	25583	4295	3973	84.8	37.90	
	3	28502	4161	3762	86.7	40.02	
	4	31421	3956	3471	87.1	41.74	
	5	34341	3675	3096	85.7	43.07	
	6	37260	3356	2683	82	44.72	
	7	40179	3018	2225	76.5	46.35	
	8	43098	2618	1706	70	47.13	
1460	1	19696	3317	3126	82.1	23.26	37kW-4
	2	22233	3243	3001	84.8	24.88	
	3	24770	3142	2841	86.7	26.27	
	4	27307	2988	2622	87.1	27.40	
	5	29844	2775	2338	85.7	28.27	
	6	32380	2541	2026	82	29.35	
	7	34917	2279	1681	76.5	30.42	
	8	37454	1977	1288	70	30.93	
1370	1	18482	2920	2753	82.1	19.22	30kW-4
	2	20862	2856	2642	84.8	20.55	
	3	23243	2767	2501	86.7	21.70	
	4	25623	2631	2308	87.1	22.64	
	5	28004	2444	2059	85.7	23.36	
	6	30384	2238	1784	82	24.25	
	7	32765	2007	1480	76.5	25.14	
	8	35145	1741	1134	70	25.56	
1170	1	15784	2130	2008	82.1	11.97	18.5kW-4
	2	17817	2083	1927	84.8	12.80	
	3	19850	2018	1824	86.7	13.52	
	4	21883	1919	1684	87.1	14.10	
	5	23916	1782	1501	85.7	14.55	
	6	25949	1632	1301	82	15.10	
	7	27982	1464	1079	76.5	15.66	
	8	30015	1270	827	70	15.92	
980	1	13221	1494	1408	82.1	7.03	11kW-4
	2	14924	1461	1352	84.8	7.52	
	3	16626	1416	1280	86.7	7.94	
	4	18329	1346	1181	87.1	8.29	
	5	20032	1250	1053	85.7	8.55	
	6	21735	1145	913	82	8.88	
	7	23438	1027	757	76.5	9.20	
	8	25140	891	580	70	9.36	
860	1	11602	1151	1085	82.1	4.75	7.5kW-6
	2	13096	1125	1041	84.8	5.08	
	3	14590	1090	986	86.7	5.37	
	4	16085	1037	910	87.1	5.60	
	5	17579	963	811	85.7	5.78	
	6	19073	882	703	82	6.00	
	7	20568	791	583	76.5	6.22	
	8	22062	686	447	70	6.32	



# DF55 系列离心通风机

## DF55 Series Centrifugal Fan

> № 10C 性能参数表

转速 (r/min)	序号 No.	流量 (m³/h)	全压 (Pa)	静压 (Pa)	内效率 (%)	轴功率 (kW)	电机功率
1570	1	29054	4735	4463	82.1	48.98	75kW-4
	2	32796	4630	4284	84.8	52.39	
	3	36538	4486	4056	86.7	55.31	
	4	40280	4265	3743	87.1	57.69	
	5	44022	3962	3338	85.7	59.53	
	6	47764	3628	2893	82	61.81	
	7	51506	3254	2399	76.5	64.06	
	8	55248	2823	1839	70	65.14	
1390	1	25723	3711	3498	82.1	33.99	55kW-4
	2	29036	3629	3358	84.8	36.35	
	3	32349	3516	3179	86.7	38.38	
	4	35662	3343	2934	87.1	40.04	
	5	38975	3106	2616	85.7	41.31	
	6	42288	2844	2267	82	42.89	
	7	45601	2551	1881	76.5	44.46	
	8	48914	2213	1441	70	45.21	
1230	1	22762	2906	2739	82.1	23.55	37kW-4
	2	25693	2842	2629	84.8	25.19	
	3	28625	2753	2489	86.7	26.60	
	4	31557	2618	2297	87.1	27.74	
	5	34489	2432	2049	85.7	28.63	
	6	37420	2227	1775	82	29.72	
	7	40352	1997	1473	76.5	30.81	
	8	43284	1733	1129	70	31.33	
1155	1	21374	2563	2415	82.1	19.50	30kW-4
	2	24127	2506	2318	84.8	20.86	
	3	26880	2428	2195	86.7	22.02	
	4	29633	2308	2025	87.1	22.97	
	5	32386	2144	1806	85.7	23.70	
	6	35139	1964	1566	82	24.61	
	7	37892	1761	1298	76.5	25.51	
	8	40645	1528	995	70	25.94	
970	1	17950	1807	1704	82.1	11.55	18.5kW-4
	2	20262	1767	1635	84.8	12.35	
	3	22574	1712	1548	86.7	13.04	
	4	24886	1628	1429	87.1	13.61	
	5	27198	1512	1274	85.7	14.04	
	6	29510	1385	1104	82	14.58	
	7	31822	1242	916	76.5	15.11	
	8	34134	1078	702	70	15.36	
800	1	14804	1229	1159	82.1	6.48	11kW-6
	2	16711	1202	1112	84.8	6.93	
	3	18618	1165	1053	86.7	7.32	
	4	20525	1108	972	87.1	7.63	
	5	22432	1029	867	85.7	7.88	
	6	24338	942	751	82	8.18	
	7	26245	845	623	76.5	8.48	
	8	28152	733	477	70	8.62	

> № 11C 性能参数表

转速 (r/min)	序号 No.	流量 (m³/h)	全压 (Pa)	静压 (Pa)	内效率 (%)	轴功率 (kW)	电机功率
1415	1	34853	4654	4386	82.1	57.75	90kW-4
	2	39342	4551	4210	84.8	61.77	
	3	43831	4409	3986	86.7	65.21	
	4	48320	4129	3678	87.1	68.02	
	5	52809	3894	3280	85.7	70.19	
	6	57298	3566	2843	82	72.87	
	7	61787	3198	2358	76.5	75.54	
	8	66276	2774	1808	70	76.81	
1315	1	32390	4019	3788	82.1	46.35	75kW-4
	2	36561	3931	3636	84.8	49.57	
	3	40733	3808	3443	86.7	52.34	
	4	44905	3621	3177	87.1	54.59	
	5	49077	3363	2833	85.7	56.34	
	6	53248	3080	2456	82	58.49	
	7	57420	2762	2037	76.5	60.63	
	8	61592	2396	1561	70	61.65	
1165	1	28695	3155	2973	82.1	32.23	55kW-4
	2	32391	3085	2854	84.8	34.47	
	3	36087	2989	2702	86.7	36.40	
	4	39783	2842	2493	87.1	37.96	
	5	43479	2640	2224	85.7	39.17	
	6	47174	2417	1927	82	40.67	
	7	50870	2168	1598	76.5	42.16	
	8	54566	1881	1225	70	42.87	
1050	1	25862	2563	2415	82.1	23.60	37kW-4
	2	29193	2506	2318	84.8	25.24	
	3	32525	2428	2195	86.7	26.65	
	4	35856	2308	2025	87.1	27.79	
	5	39187	2144	1806	85.7	28.68	
	6	42518	1964	1566	82	29.78	
	7	45849	1761	1298	76.5	30.86	
	8	49180	1528	995	70	31.38	
865	1	21306	1739	1639	82.1	13.19	22kW-6
	2	24050	1701	1573	84.8	14.11	
	3	26794	1648	1490	86.7	14.90	
	4	29538	1567	1375	87.1	15.54	
	5	32282	1455	1226	85.7	16.03	
	6	35027	1333	1062	82	16.65	
	7	37771	1195	881	76.5	17.26	
	8	40515	1037	675	70	17.55	
775	1	19089	1396	1316	82.1	9.49	15kW-6
	2	21548	1365	1263	84.8	10.15	
	3	24006	1323	1196	86.7	10.71	
	4	26465	1258	1103	87.1	11.18	
	5	28923	1168	984	85.7	11.53	
	6	31382	1070	853	82	11.97	
	7	33841	959	707	76.5	12.41	
	8	36299	832	542	70	12.62	



# DF55 系列离心通风机

## DF55 Series Centrifugal Fan

### > № 12C 性能参数表

转速 (r/min)	序号 No.	流量 (m³/h)	全压 (Pa)	静压 (Pa)	内效率 (%)	轴功率 (kW)	电机功率
1320	1	42210	4820	4543	82.1	72.43	110kW-4
	2	47647	4713	4360	84.8	77.47	
	3	53084	4566	4128	86.7	81.80	
	4	58520	4342	3810	87.1	85.32	
	5	63957	4033	3397	85.7	88.04	
	6	69394	3693	2945	82	91.41	
	7	74830	3313	2442	76.5	94.74	
	8	80267	2873	1872	70	96.34	
1230	1	39332	4185	3944	82.1	58.60	90kW-4
	2	44398	4092	3786	84.8	62.68	
	3	49464	3965	3585	86.7	66.18	
	4	54530	3770	3308	87.1	69.03	
	5	59596	3502	2950	85.7	71.23	
	6	64662	3207	2557	82	73.95	
	7	69728	2876	2120	76.5	76.66	
	8	74794	2495	1625	70	77.95	
1165	1	37254	3754	3539	82.1	49.79	75kW-4
	2	42052	3671	3397	84.8	53.26	
	3	46850	3557	3216	86.7	56.23	
	4	51649	3382	2967	87.1	58.65	
	5	56447	3142	2646	85.7	60.52	
	6	61245	2877	2294	82	62.84	
	7	66044	2580	1902	76.5	65.13	
	8	70842	2238	1458	70	66.23	
1045	1	33417	3021	2847	82.1	35.94	55kW-4
	2	37721	2954	2733	84.8	38.44	
	3	42025	2862	2587	86.7	40.58	
	4	46329	2721	2388	87.1	42.33	
	5	50633	2528	2129	85.7	43.68	
	6	54937	2315	1845	82	45.35	
	7	59241	2076	1531	76.5	47.01	
	8	63545	1801	1173	70	47.80	
915	1	29259	2316	2183	82.1	24.12	37kW-6
	2	33028	2265	2095	84.8	25.80	
	3	36797	2194	1984	86.7	27.24	
	4	40565	2086	1830	87.1	28.42	
	5	44334	1938	1632	85.7	29.32	
	6	48103	1775	1415	82	30.44	
	7	51871	1592	1173	76.5	31.56	
	8	55640	1381	899	70	32.09	
770	1	24623	1640	1546	82.1	14.38	22kW-6
	2	27794	1604	1484	84.8	15.38	
	3	30965	1554	1405	86.7	16.24	
	4	34137	1477	1296	87.1	16.94	
	5	37308	1372	1156	85.7	17.48	
	6	40480	1257	1002	82	18.14	
	7	43651	1127	831	76.5	18.81	
	8	46823	978	637	70	19.12	

> № 14C 性能参数表

转速 (r/min)	序号 No.	流量 (m³/h)	全压 (Pa)	静压 (Pa)	内效率 (%)	轴功率 (kW)	电机功率
1030	1	52302	3994	3765	82.1	74.38	110kW-4
	2	59039	3906	3614	84.8	79.55	
	3	65776	3784	3421	86.7	84.00	
	4	72512	3598	3157	87.1	87.61	
	5	79249	3342	2816	85.7	90.41	
	6	85985	3061	2440	82	93.86	
	7	92722	2745	2024	76.5	97.29	
	8	99458	2381	1551	70	98.93	
970	1	49256	3543	3339	82.1	62.12	90kW-4
	2	55600	3464	3205	84.8	66.45	
	3	61944	3356	3034	86.7	70.16	
	4	68288	3191	2800	87.1	73.18	
	5	74632	2964	2497	85.7	75.51	
	6	80976	2714	2164	82	78.40	
	7	87321	2435	1795	76.5	81.26	
	8	93665	2112	1376	70	82.63	
820	1	41639	2532	2386	82.1	37.53	55kW-6
	2	47002	2476	2290	84.8	40.14	
	3	52365	2399	2168	86.7	42.38	
	4	57728	2281	2001	87.1	44.21	
	5	63091	2118	1784	85.7	45.62	
	6	68454	1940	1547	82	47.36	
	7	73817	1740	1283	76.5	49.09	
	8	79180	1509	983	70	49.92	
720	1	36561	1952	1840	82.1	25.41	37kW-6
	2	41270	1909	1766	84.8	27.17	
	3	45979	1849	1672	86.7	28.69	
	4	50688	1758	1543	87.1	29.93	
	5	55397	1633	1376	85.7	30.88	
	6	60106	1496	1192	82	32.06	
	7	64815	1341	989	76.5	33.23	
	8	69524	1164	758	70	33.79	
610	1	30975	1401	1320	82.1	15.45	22kW-6
	2	34965	1370	1267	84.8	16.53	
	3	38954	1327	1200	86.7	17.45	
	4	42944	1262	1107	87.1	18.20	
	5	46934	1172	988	85.7	18.78	
	6	50923	1073	856	82	19.50	
	7	54913	963	710	76.5	20.21	
	8	58903	835	544	70	20.55	



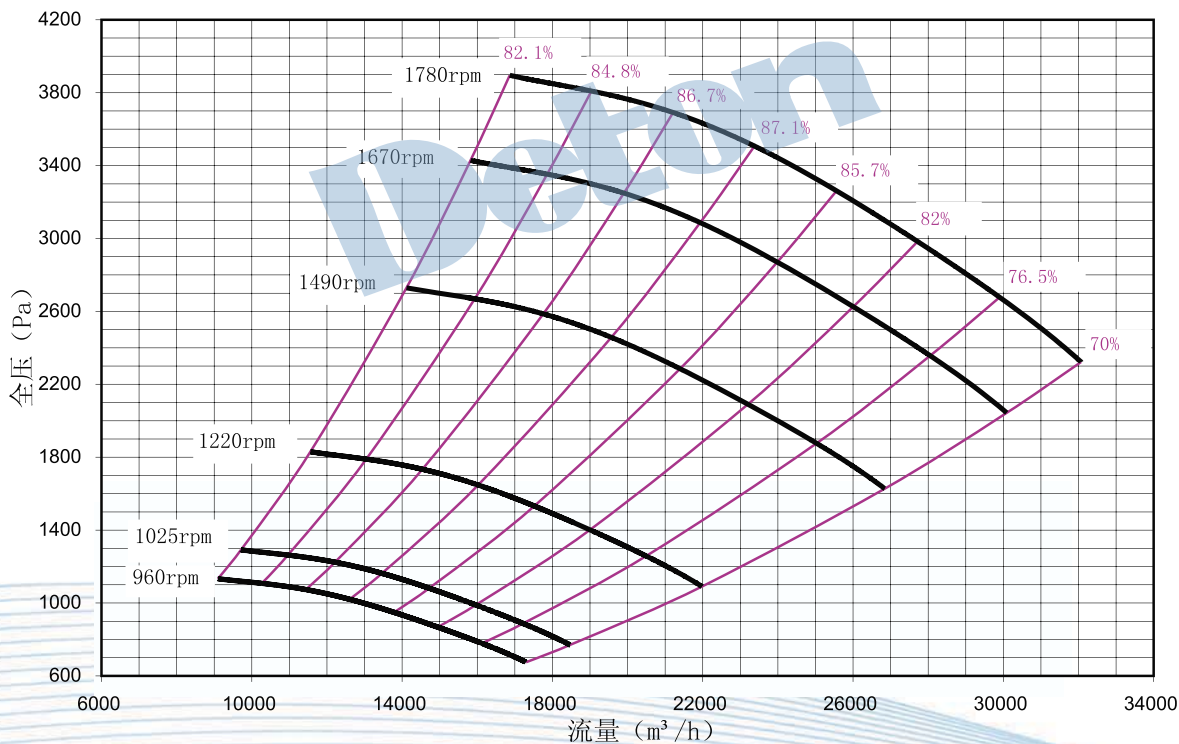
# DF55 系列离心通风机

## DF55 Series Centrifugal Fan

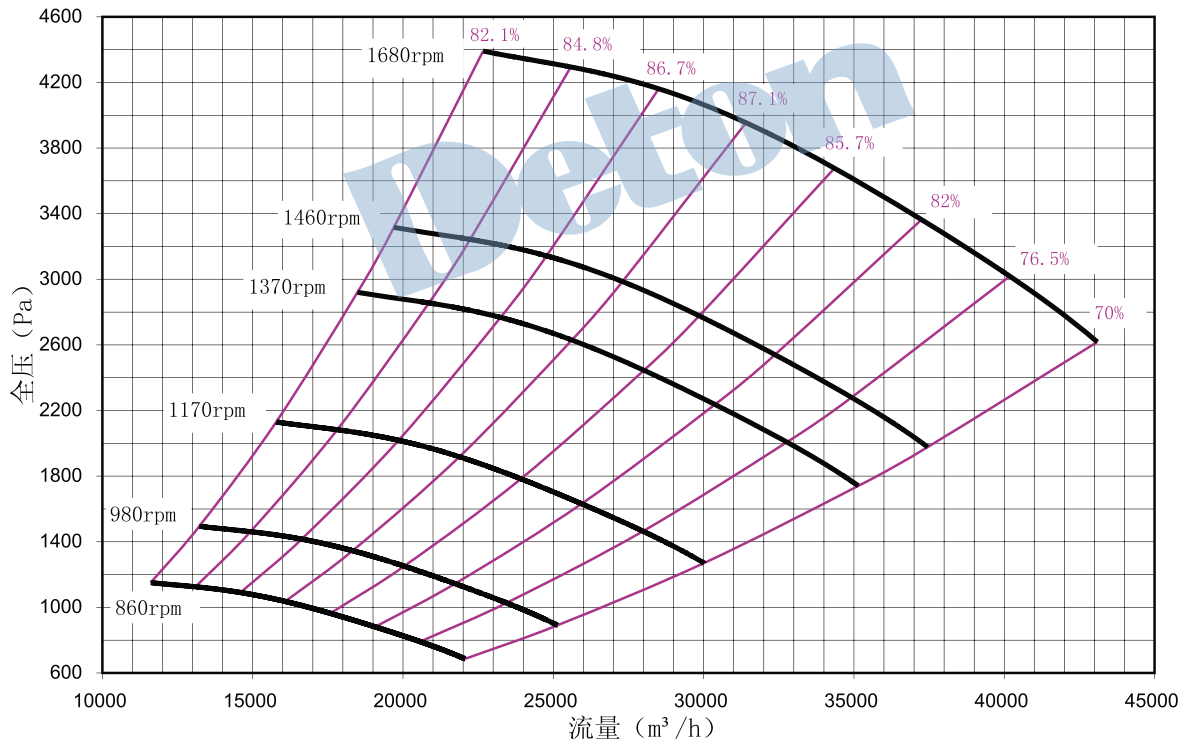
### > № 16D 性能参数表

转速 (r/min)	序号 No.	流量 (m³/h)	全压 (Pa)	静压 (Pa)	内效率 (%)	轴功率 (kW)	电机功率
1450	1	109908	10339	9745	82.1	392.2	所配电机根据具体使用条件来指定
	2	124064	10111	9354	84.8	419.5	
	3	138220	9796	8856	86.7	442.9	
	4	152376	9314	8172	87.1	462.0	
	5	166532	8652	7288	85.7	476.7	
	6	180689	7922	6317	82	494.9	
	7	194845	7106	5239	76.5	513.0	
	8	209001	6164	4016	70	521.7	
960	1	72767	4532	4272	82.1	113.8	160kW-6
	2	82139	4432	4100	84.8	121.7	
	3	91511	4294	3882	86.7	128.5	
	4	100884	4083	3582	87.1	134.1	
	5	110256	3792	3195	85.7	138.3	200kW-6
	6	119628	3473	2769	82	143.6	
	7	129001	3115	2296	76.5	148.9	
	8	138373	2702	1760	70	151.4	

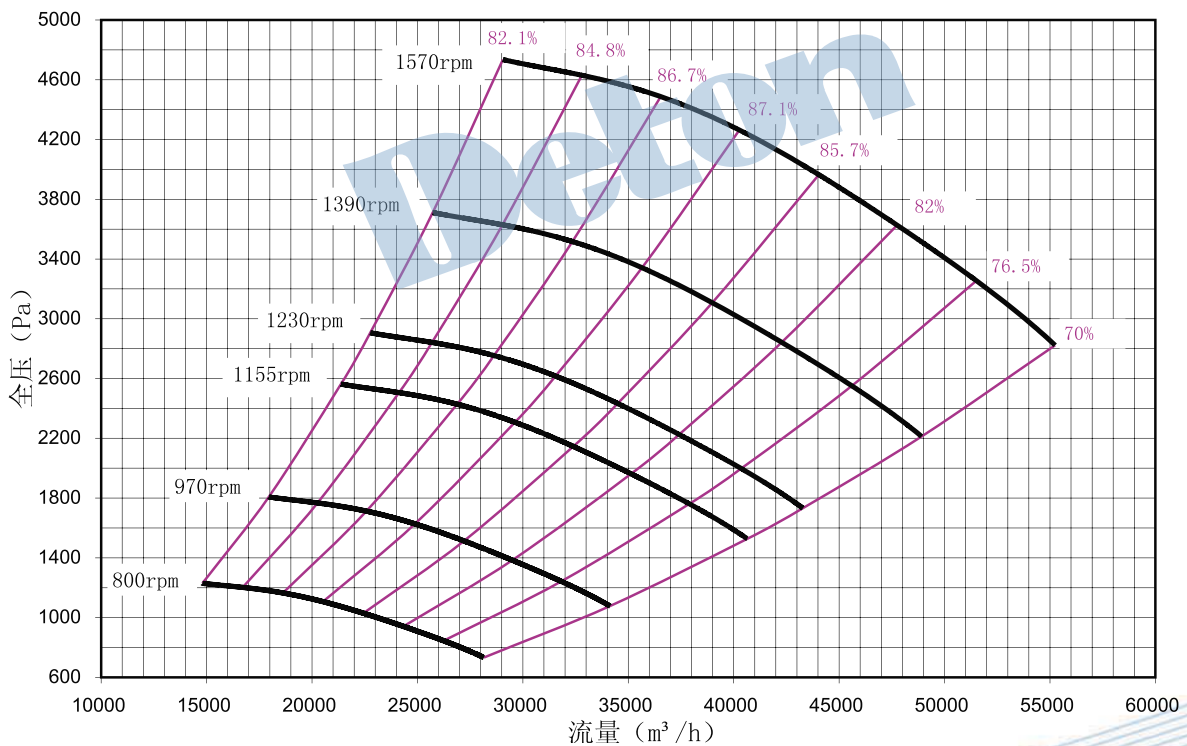
### > № 8C 性能曲线图



> № 9C 性能曲线图



> № 10C 性能曲线图



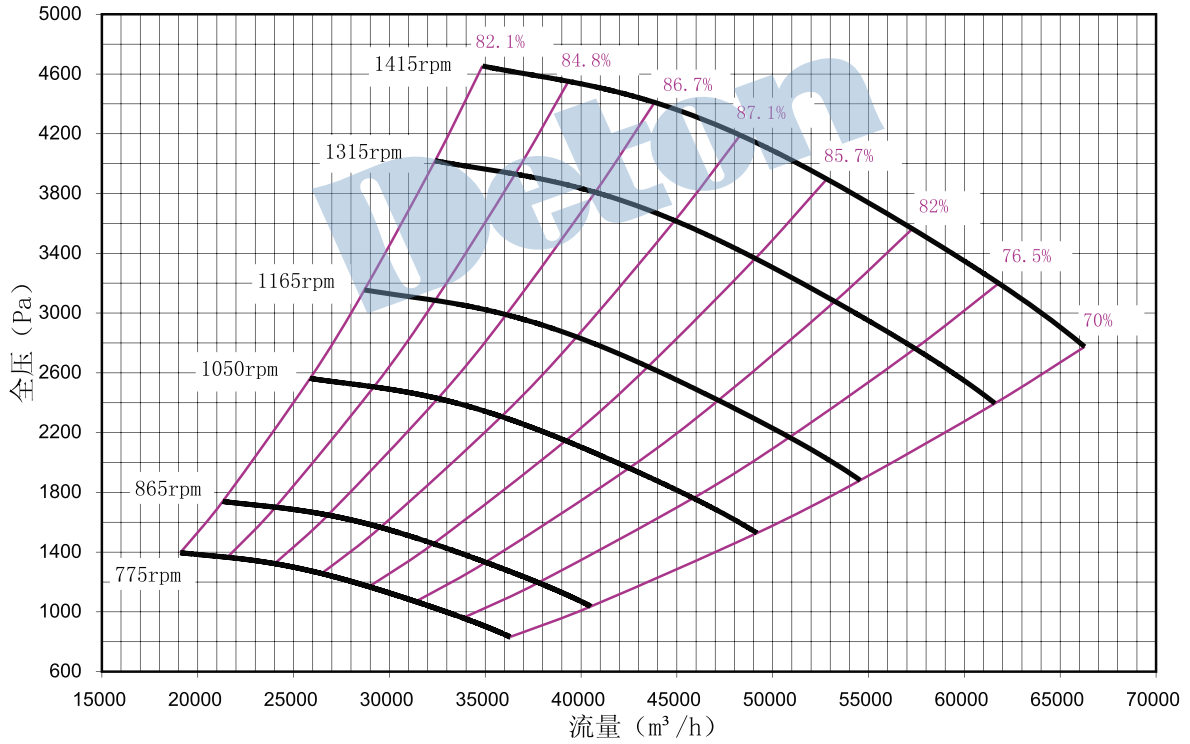




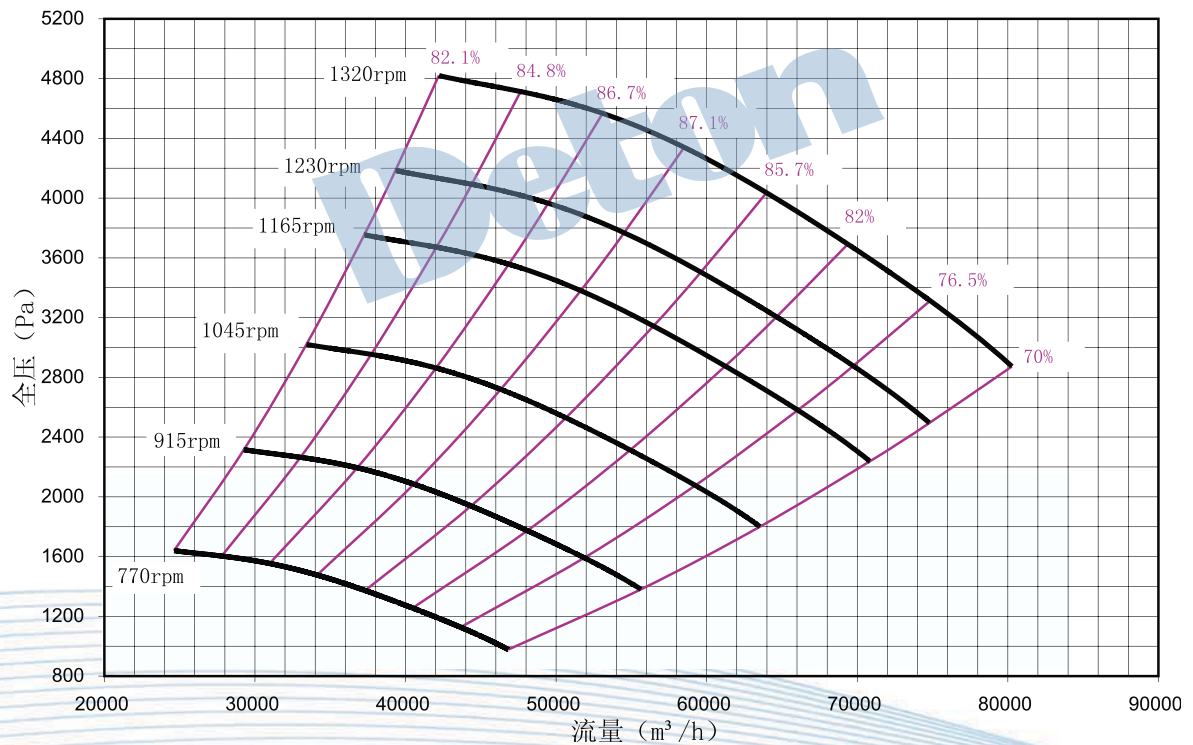
# DF55 系列离心通风机

## DF55 Series Centrifugal Fan

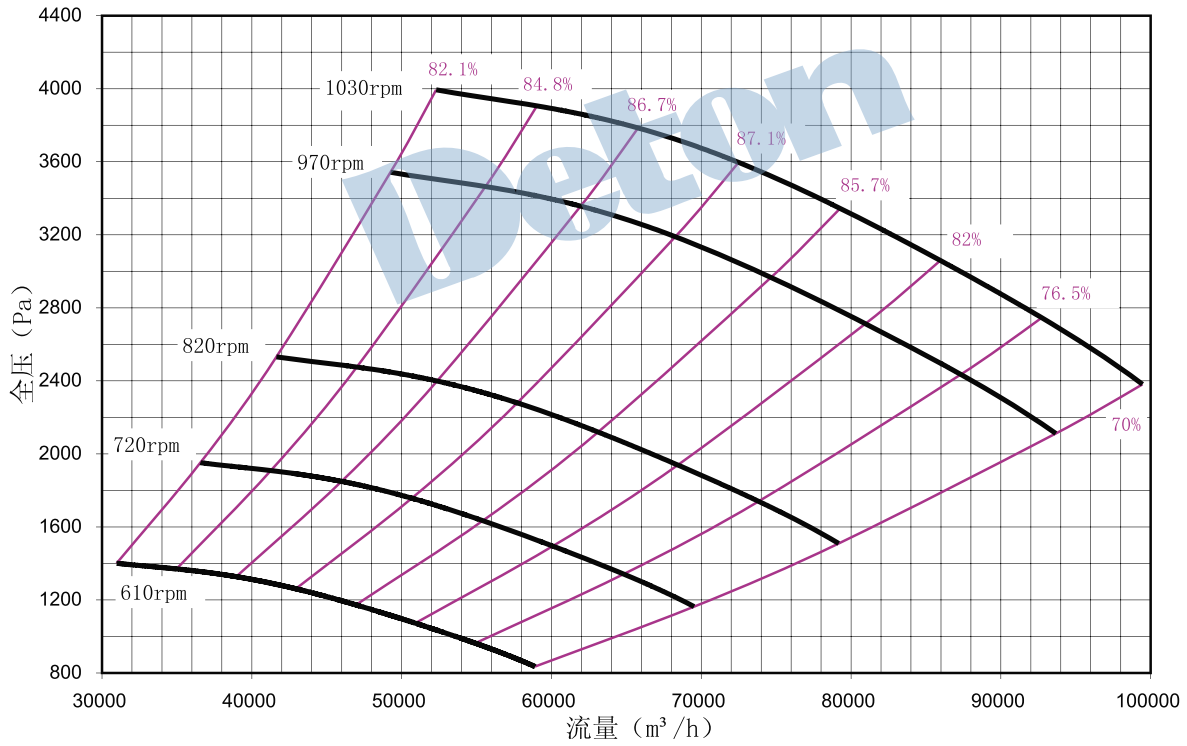
> № 11C 性能曲线图



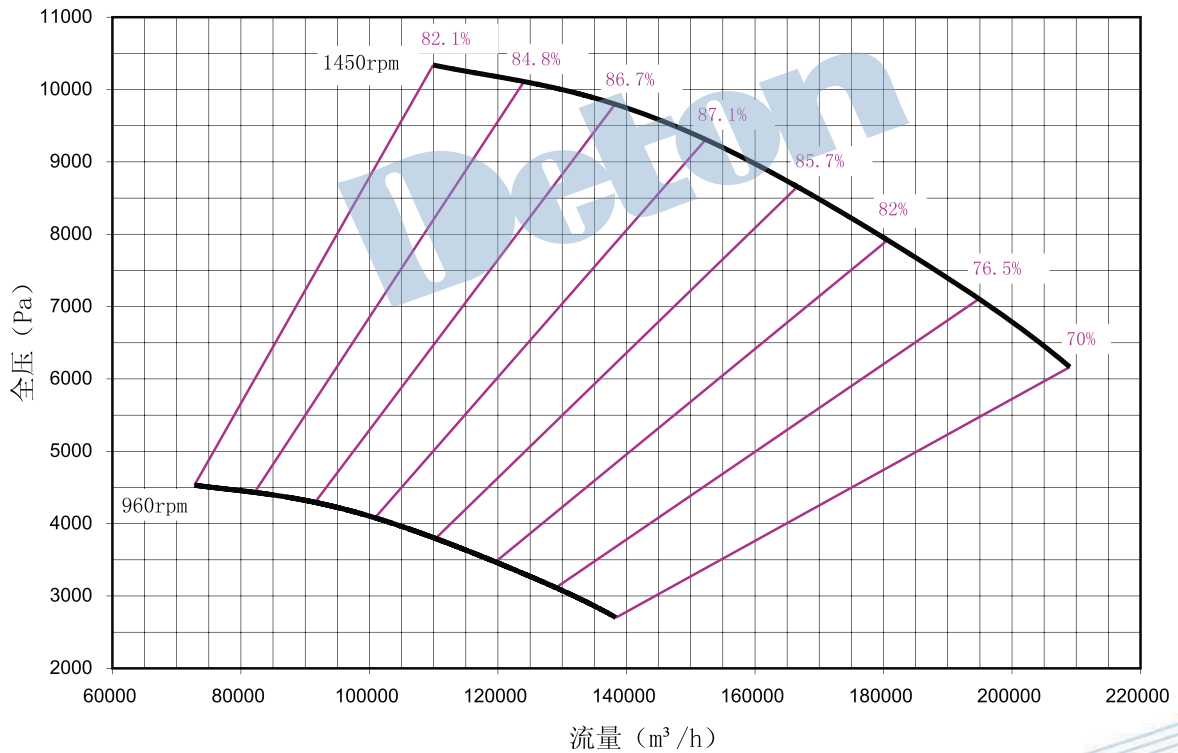
> № 12C 性能曲线图



> № 14C 性能曲线图



> № 16D 性能曲线图

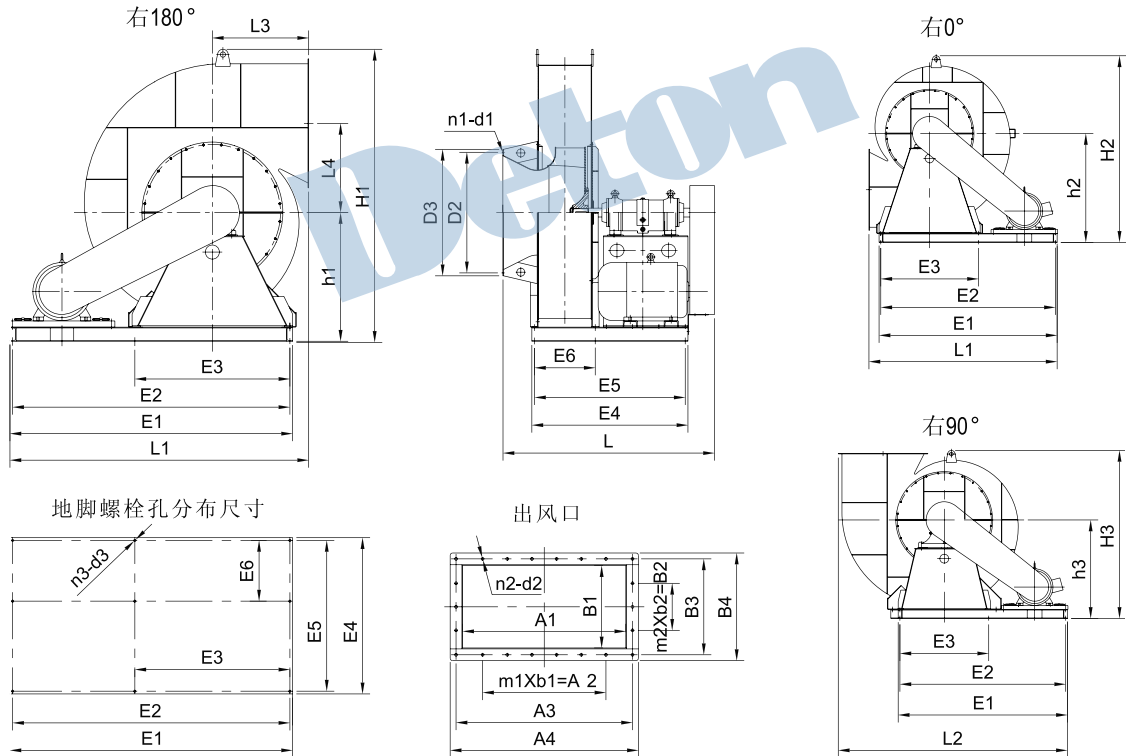




# DF55 系列离心通风机

## DF55 Series Centrifugal Fan

### > C 式外形安装尺寸



机号	进风口				出风口								外形尺寸						
	D1	D2	D3	n1-d1	A1	m1xb1=A2	A3	A4	B1	m2xb2=B2	B3	B4	n2-b2	H1	H2	H3	h1	h2	h3
8C	Φ630	Φ690	Φ740	12-Φ12	694.5	5x105=525	751	801	350	2x100=200	408	458	22-Φ12	1915	1990	1610	805	1210	960
9C	Φ710	Φ770	Φ820	16-Φ12	806.5	6x105=630	865	915	393	2x110=220	451	501	24-Φ12	2130	2190	1780	890	1330	1060
10C	Φ800	Φ860	Φ910	16-Φ15	868	7x100=700	927	977	437	2x120=240	495	545	26-Φ15	2350	2425	1970	990	1480	1180
11C	Φ900	Φ970	Φ1030	16-Φ15	956	7x115=805	1014	1064	480	2x135=270	540	590	26-Φ15	2606	2651	2171	1106	1606	1291
12C	Φ1000	Φ1070	Φ1130	16-Φ15	1042	7x125=875	1112	1172	525	2x149=298	597	657	26-Φ15	2835	2283	2398	1170	1720	1420
14C	Φ1100	Φ1160	Φ1210	24-Φ15	1215	9x115=1035	1296	1346	612	4x115=460	694	744	34-Φ15	3216	3293	2676	1340	2010	1610

机号 Model	功率 Power	外形安装尺寸					地脚安装尺寸					重量 (kg)		
		L	L1	L2	L3	L4	E1	E2	E3	E4	E5		E6	n3-d3
8C	30kW-37kW	1481	1910	2415	550	1014.5	1780	1740	800	1126	1086	427	9-Φ19	797(0°)
	11kW-22kW						1680	1640						762(90°)
	5.5kW-7.5kW						1580	1540						739(180°)
9C	55kW	1557	2230	2741	670	1140.5	2080	2040	1000	1159	1119	466	9-Φ19	937(0°)
	30kW-37kW						1980	1940						900(90°)
	7.5kW-18.5kW						1880	1840						869(180°)
10C	55kW-75kW	1769	2303	2919	690	1265.5	2186	2140	1100	1292	1246	512	9-Φ19	1203(0°)
	30kW-37kW						2086	2040						1145(90°)
	11kW-18.5kW						1986	1940						1097(180°)
11C	55kW-90kW	1826	2482	3155	759	1391	2346	2300	1200	1335	1289	557	9-Φ19	1535(0°)
	22kW-37kW						2246	2200						1337(90°)
	15kW						2146	2100						1296(180°)
12C	110kW	2168	2655	3394	828	1517	2500	2454	1300	1647	1601	604	9-Φ19	1865(0°)
	37kW-90kW						2400	2354						1779(90°)
	22kW						2300	2254						1693(180°)
14C	110kW	2315	2983	3835	965	1767	2746	2690	1400	1722	1666	697	9-Φ19	2572(0°)
	37kW-90kW						2496	2440						2460(90°)
	22kW						2396	2340						2254(180°)

注：表中的重量数据不包含配用电机和皮带轮的重量。